

Vejledere: Jeanette Reffstrup Christensen og Ann Bremander

Patienters oplevelse af holdbaseret ergoterapi

Speciale - Kandidat i ergoterapi

Marie Cecilie Andersen Hansen
Sissel Angelica Beck

Indledning

- Efterspurgt projekt
- Praksisnært
- Fokusgruppeinterview
- Fænomenologisk-hermeneutisk tilgang
- Kvalitativ indholdsanalyse der er anvendt til databearbejdning



Dansk
Gigthospital

Deltager nr.	Køn	Alder i år	Uddannelse/ Job	Diagnose	Antal år med sygdommen	Antal indlæggelser på Dansk Gigthospital	Træningshold
1	M	68	Smed	RA	1	1	Håndhold og arbejdsstilling
2	K	86	Lærer	RA, A	40	2	Håndhold og arbejdsstilling
3	K	73	Lægeseekretær	Følger efter diskusprolaps-operation	1	1	Arbejdsstilling
4	K	52	Rengøringsdame	Smerter i hofter og bækken	3	1	Arbejdsstilling
5	M	34	Procesteknikker	Kronisk smertesyndrom	1	1	Arbejdsstilling
6	K	50	Herreskrædder/førtids pensionist	HMS	5	1	Arbejdsstilling
7	K	65	Sygehjælper	A, HMS, fibromyalgi, fire prolapser	10	3	Håndhold
8	K	44	SOSU-hjælper	A, Scheuermann, for stramme nerver i nakken	24	1	Arbejdsstilling
9	K	64	Socialpædagog	RA, HMS, A, O	30	2	Håndhold og arbejdsstilling
10	K	81	Lægeseekretær	A	3	1	Håndhold og arbejdsstilling
11	K	76	Fysioterapeut	Artrose i ryg, 3 diskusprolapser, muskelgigt	57	1	Arbejdsstilling
12	K	40	SSH	Psoriasisgigt, HMS	-	1	Arbejdsstilling
13	K	35	HG	HMS	Altid	1	Arbejdsstilling
14	K	29	Sagsbehandler/kontor	HMS	Altid	1	Arbejdsstilling
15	M	47	Håndværker	A	8	1	Håndhold og arbejdsstilling
16	K	66	Ufaglært	A	Flere år	1	Håndhold og arbejdsstilling
17	K	60	Tandklinikassistent	A	40	1	Arbejdsstilling
18	K	25	Socialrådgiver	Kronisk spændingshovedpine, kronisk migræne, ideopatisk intokranielt hypertensions hovedpine	11	1	Arbejdsstilling

Forskningsspørgsmål

Hvordan oplever patienter indlagt på Dansk Gigthospital ergoterapeutisk holdforløb, og er det, der læres på de ergoterapeutiske holdforløb anvendeligt for patienterne i deres hverdagsliv?

Resultater

Manifest indhold:

- Holdforløbet
- Hverdag

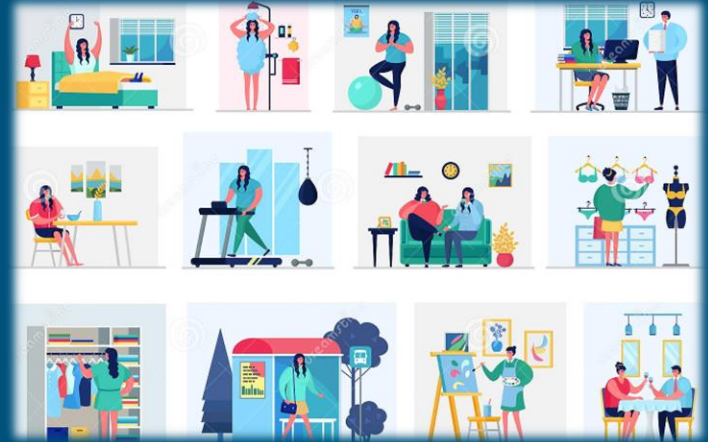
Latent indhold:

- Tema: Lys for enden af tunnelen



Teori

- **Birthe Bech-Jørgensen:**
Hverdagsliv
- **Ann Wilcock:**
Doing, being, becoming og belonging



Konklusion

- Holdforløb opleves positivt
- Det, der læres på de ergoterapeutiske holdforløb, opleves som anvendeligt for patienterne i deres hverdagsliv

Vejledere: Jeanette Reffstrup Christensen og Ann Bremander

Patienters oplevelse af holdbaseret ergoterapi

Speciale - Kandidat i ergoterapi

Marie Cecilie Andersen Hansen
Sissel Angelica Beck