

Kan tidlig patient rapporterede oplysninger forudsige funktionsevnenedsættelser efter operation for en distal radius fraktur?

Susanne Boel, Ergoterapeut, MSc, PhD-studerende, Gentofte Hospital

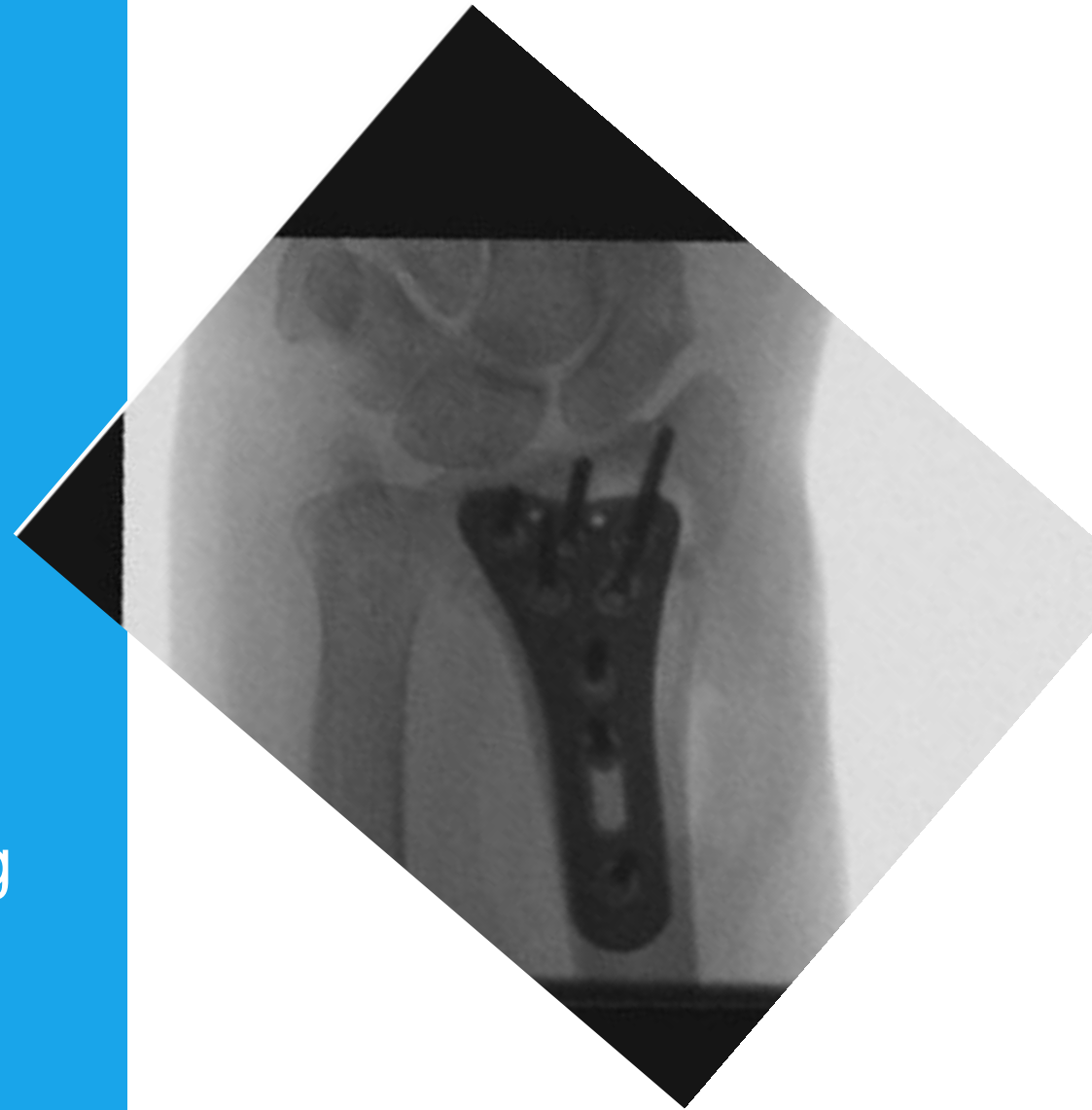
Carsten Bogh Juhl, Fysioterapeut, PhD, seniorforsker, Gentofte Hospital, SDU

Birgitta Rosén, Ergoterapeut, PhD, associeret professor, Lunds Universitet

Baggrund

- 3-4000 patienter årligt i Danmark
- 325 patienter årligt på Gentofte Hospital

- Vejledninger
 - Dansk National Klinisk Vejledning
 - Cochrane review
 - Britisk guideline



Patient rapporteringer

- 30% mindre funktionsevnenedsættelse
- 17% større funktionsevnenedsættelse

- Instruktion ikke altid sufficient

DASH

Superviseret genoptræning



Baseret på funktion

Bevægelighed

Smerter

Ødem



Intuitiv fornemmelse

ADL

Personen

Patient Rapporterede Oplysninger (PRO)

- Patient perspektiver og værdier
- Hvis PROs kan forudsige funktionsevnenedsættelser
- Evidens baserede kliniske beslutninger

Formål

Patientrapporterede

- ▶ smerter
- ▶ funktionsevne
- ▶ aktivitetsudførelse

kan forudsige

funktionsevne-
nedsættelser

Metode

- Cohorte studie
- Data indsamlet på Gentofte Hospital
- September 2017 til juli 2019
- 2 uger, 5 uger, 3 måneder, 6 måneder

Inklusionskriterier

- Operation med volar locking plate
- Alder ≥ 20 år
- Forstå, tale og læse dansk

Eksklusionskriterier

- Bilaterale radius frakturer
- Andre skader
- Supplerende osteosyntese
- Følger ikke sædvanlig regime
- Alvorlige psykiatriske diagnoser og comorbiditeter

Sædvanlig behandling

2 uger

Gips- og suturfjernelse

Håndledsskinne

Øvelser

Måske genoptræning

5 uger

Håndkirurg

Røntgen

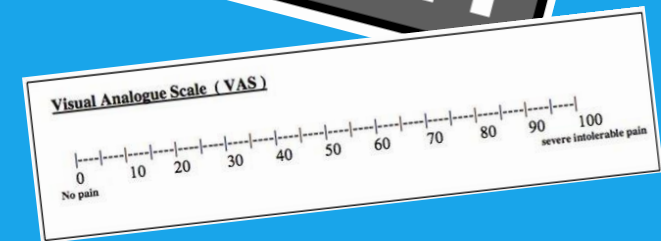
Måske:

Supplerende øvelser

Genoptræning

Prædikator variabler

- Funktionsevne
- Smerter
 - værst tænkelig
 - gennemsnit i aktivitet
- Aktivitetsproblemer
 - udførelse
 - tilfredshed med udførelse



Funktionsevne og definitioner

DASH - 6 måneder

Ingen funktionsevnenedsættelse: DASH < 11

Funktionsevnenedsættelse: DASH \geq 11

Analyser

Receiver Operation Characteristic (ROC) Curves

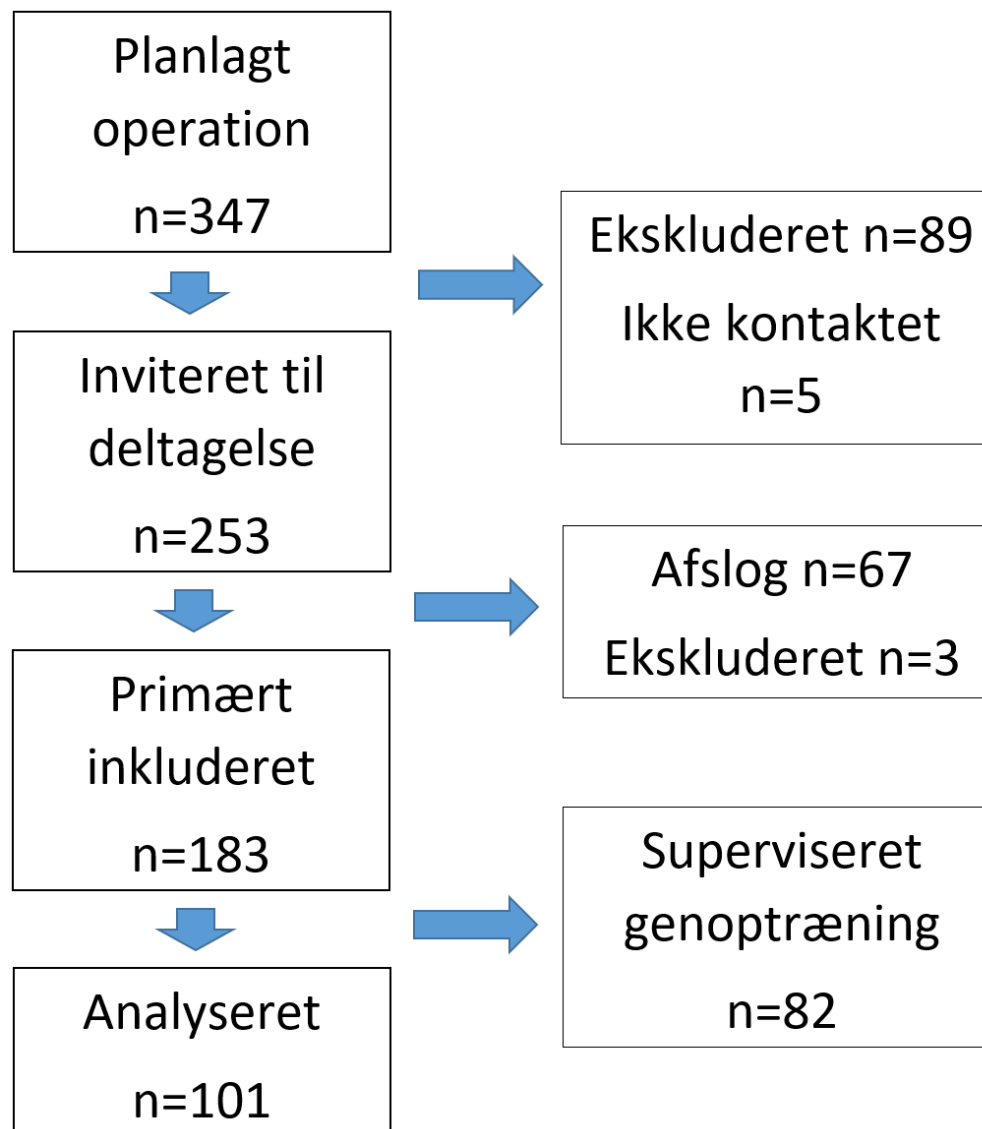
Cut-off points for 2 uger

Positive/negative likelihood ratio

Post-test sandsynligheder

Resultater

Flow diagram



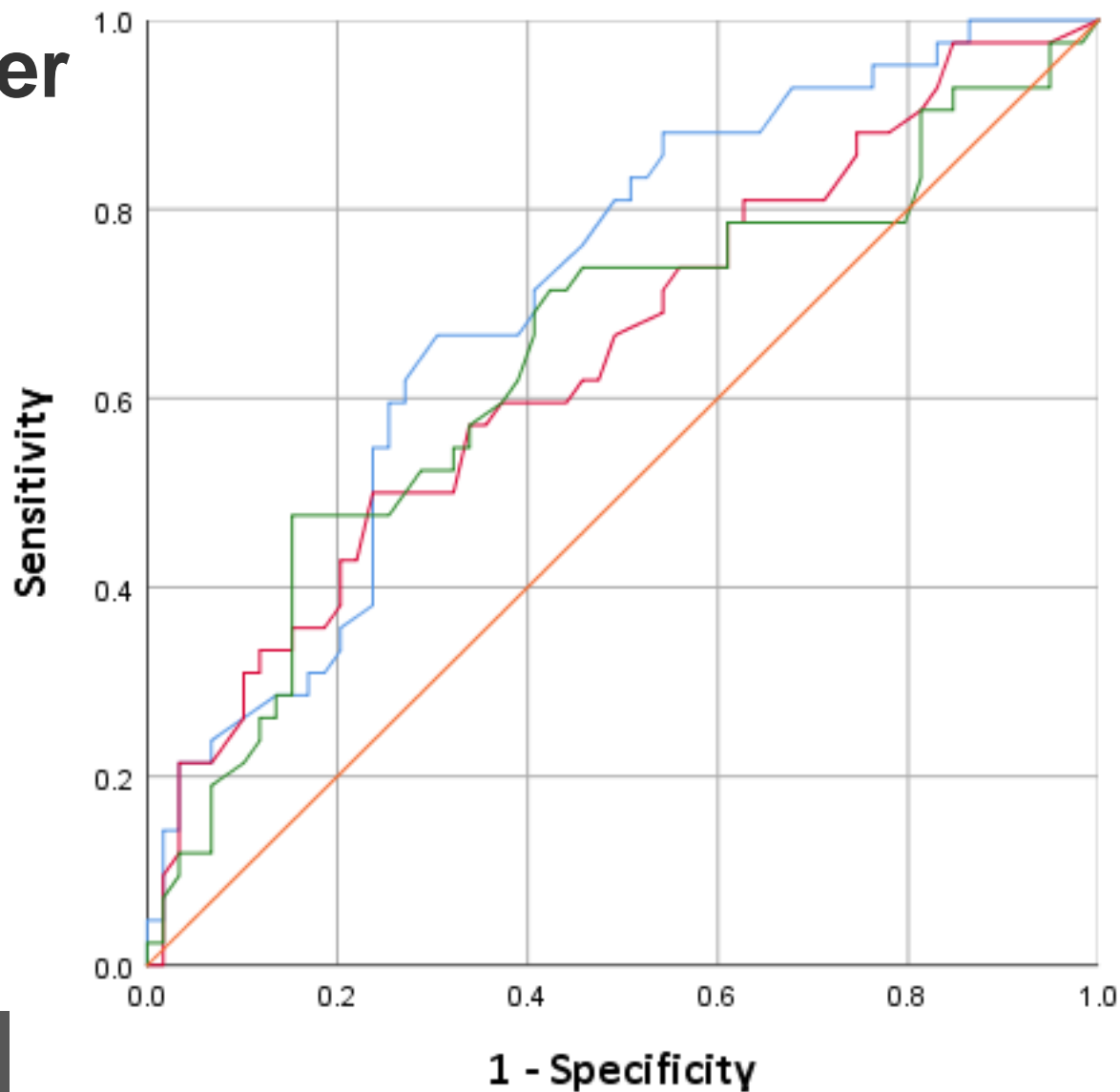
Patient karakteristika

	Ingen funktionsevne- nedsættelse n=59	Har funktionsevne- nedsættelse n=42	p- værdi
Alder (gennemsnit (SD))	63.0 (13.6)	65.4 (11.2)	0.326
Kvinder/mænd (antal)	44/15	38/4	0.044
QuickDASH før (gennemsnit (SD))	2.3 (6.9)	12.0 (16.6)	0.001

2 uger post-operativt

		Ingen funktionsevne- nedsættelse n=59	Har funktionsevne- nedsættelse n=42	p- værdi
DASH ((gennemsnit (SD))	0-100	42.1 (15.6)	54.0 (13.3)	0.000
VAS-Aktivitet ((gennemsnit (SD))	0-100	33.0 (22.1)	45.4 (23.8)	0.009
VAS-Værst ((gennemsnit (SD))	0-100	38.4 (25.4)	51.9 (28.2)	0.016
COPM-udførelse ((gennemsnit (SD))	0-10	3.2 (1.4)	2.8 (1.2)	0.205
COPM-tilfredshed ((gennemsnit (SD))	0-10	2.9 (1.7)	2.7 (1.3)	0.452

ROC kurver



Source of the Receiver Operating Curve

--- Reference Line

--- DASH 2 uger

Area under the curve (AUC): 70.9

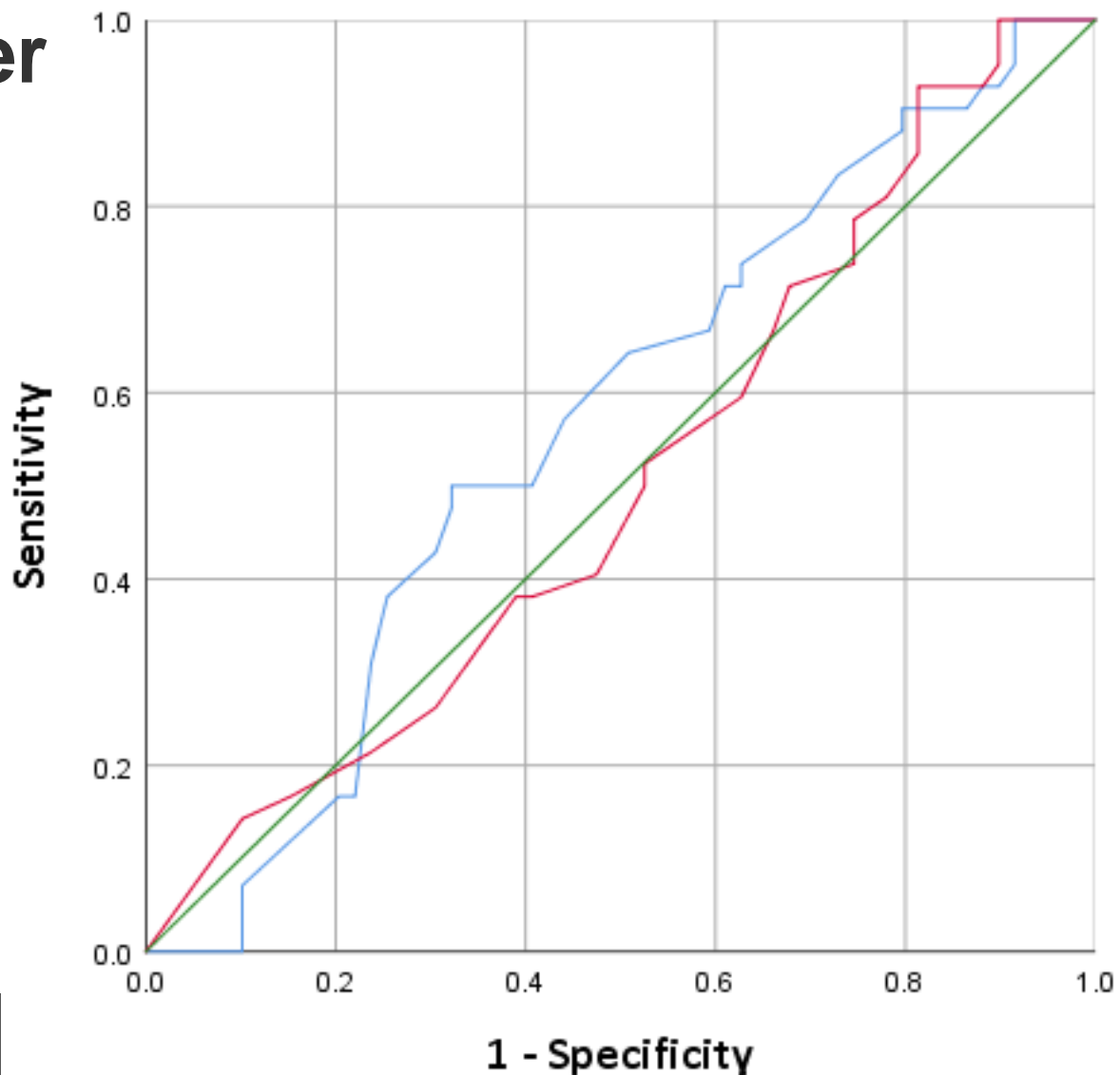
--- VAS-Aktivitet 2 uger

Area under the curve (AUC): 64.6

--- VAS-Værste 2 uger

Area under the curve (AUC): 64.3

ROC kurver



Source of the Receiver Operating Curve

--- Reference Line

--- COPM-Udførelse 2 uger
Area under the curve (AUC): 56.5

--- COPM-Tilfredshed 2 uger
Area under the curve (AUC): 50.6

Post-test sandsynligheder

Positiv test: DASH \geq 50



61% sandsynlighed
for funktionsevnenedsættelse

Negativ test: DASH $<$ 50



26% sandsynlighed for
funktionsevnenedsættelse

Diskussion

- 2 ugers DASH score – prædiktere funktionsevnededsættelse
- Definition af funktionsevnededsættelser - DASH 11
- Anvendelse af 6 måneder som end-point

Konklusion

2 ugers DASH – svag nøjagtighed


Den individuelle patients DASH scores

▶ supplement i en evidens baseret beslutningsproces

Full Length Article

The predictive value of disability at 2 weeks after plating of distal radial fractures: a prospective study of 101 patients

Susanne Boel¹  and Carsten Bogh Juhl^{1,2}

Journal of Hand Surgery
(European Volume)
2022, Vol. 47(2) 150-156
© The Author(s) 2021
Article reuse guidelines:
sagepub.com/journals-permissions
DOI: 10.1177/17531934211055935
journals.sagepub.com/home/jhs


Supervisorer

Kolleger

- identificere patienter
- undersøge patienter

Ledelsen

Ergoterapeutforeningen

TAK

