

ERHVERVSRETTE REHABILITERING – HVAD ER DET VI KAN SOM ERGOTERAPEUTER?

LOUISE JENSEN

ERGOTERAPEUT & CAND. SAN I ERGOTERAPI

LOUISE-ODENSE@HOTMAIL.COM

KRISTINA RANDRUP MORTENSEN

ERGOTERAPEUT & CAND. SAN I ERGOTERAPI

KRISTINA_MORTENSEN@HOTMAIL.COM

Baggrund

Til trods for at ergoterapeuter har kompetencer der kan styrke erhvervsrettet rehabilitering, overses ergoterapeuter ofte når kommuner ansætter nyt personale indenfor dette arbejdsområde.

På nuværende tidspunkt er der begrænset evidens for ergoterapeutiske indsatser indenfor erhvervsrettet rehabilitering, ligesom der er begrænset viden om ergoterapeuters bidrag på området.

Baggrund

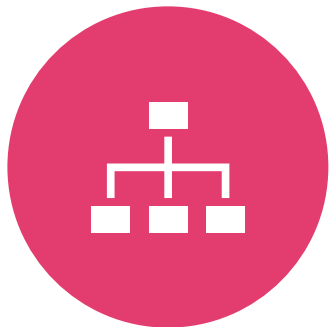
Praksiserfaring vidner om at der er behov for at udarbejde en standardiseret funktionsevnebeskrivelse som et praktisk redskab når man tilbyder ergoterapi i erhvervsrettet rehabilitering.

Baggrund

Aktuelle studie

- ▶ Bygger dels ovenpå eksisterende forskning omkring ergoterapeuters kompetencer i erhvervsrettet rehabilitering i dansk regi.
- ▶ Ligesom det åbner op for et uafklaret behov for rammesætning/standardisering, som et kompetencefremmende redskab, indenfor området af erhvervsrettet rehabilitering i dansk kontekst.

Formål

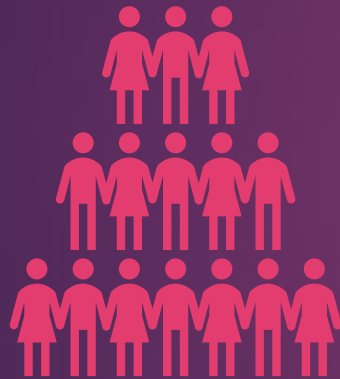


Formålet med undersøgelsen/studiet var at undersøge hvad ergoterapeuters primære arbejdsopgaver består af, ligesom der ønskedes indsigt i, hvilke kompetencer ergoterapeuter benytter indenfor området erhvervsrettet rehabilitering.



Endvidere ønskedes der indsigt i hvorvidt der er behov for et standardiseret redskab i form af en funktionsevnebeskrivelse, samt et eventuelt indhold heri.

Metode



Seksten (16) ergoterapeuter deltog i semistrukturerede interviews.



Data blev analyseret ved brug af kvalitativ indholdsanalyse.

OTs	Age (years)	Seniority as OTs (years)	Employment at current workplace (years)	Area of employment
1	33	4.5	1.5	PE
2	57	30	10	MHD
3	41	15	10	MHD
4	47	16	1.5	JC
5	40	8	5	JC/MHD
6	36	12	11	JC
7	36	10	6	JC
8	40	15	14	MHD
9	42	14	0.2	JC
10	59	32	18	PE
11	44	18	2.5	PE
12	45	12	6	JC
13	58	33	10	JC
14	61	30	10	JC
15	52	24	0.3	JC
16	48	24	13	JC

Characteristics of the OTs.

“

RESULTATER

ERGOTERAPEUTERS PRIMÆRE ARBEJDSOPGAVER PÅ OMRÅDET BESTÅR I AT
STØTTE BORGERE I PRAKTIKKER OG/ELLER ARBEJDSFASTHOLDELSE.

”

DER VAR FEM KOMPETENCER SOM BLEV FREMHÆVET SOM ESSENTIELLE NÅR
MAN ARBEJDER SOM ERGOTERAPEUT I ERHVERVSRETTET REHABILITERING.

ERGOTERAPEUTERS FEM PRIMÆRE KOMPETENCER I ERHVERVSRETTE REHABILITERING

- ▶ At have en holistisk (1) og en klientcentreret (2) tilgang.
- ▶ At være i stand til at vurdere funktionsevne i borgeres hjem samt på deres arbejdspladser (3).
- ▶ At have faglige kompetencer til at tilbyde ergonomisk vejledning (4).
- ▶ At have har viden om korrekt og hensigtsmæssig brug af hjælpemidler (5).

RESULTATER FORTSAT



ERGOTERAPEUTER ØNSKER IKKE EN STANDARDISERING AF EN FUNKTIONSEVNEBESKRIVELSE → DET BLIVER FOR LÅST OG UFLEKSIBELT.



MEN DE VIL GERNE HAVE ET INSPIRATIONSKATALOG TIL RÅDIGHED SOM EN MÅDE AT RETTE FOKUS PÅ, HVILKE ELEMENTER DER KAN VÆRE RELEVANTE AT LØFTE INDHOLDET I EN FUNKTIONSEVNEBESKRIVELSE MED.

Suggested content	OTs (n)	OTs (%)
Interview	16/16	100
Observations (one or two)	16/16	100
Individual background	13/16	81
Work- and life balance	13/16	81
Everyday life - and Activities of Daily Living (ADL)	12/16	75
Management of energy, sleeping and restitution patterns	11/16	69
Surroundings	10/16	63
Physical, mental and cognitive conditions	9/16	56
Social conditions	8/16	50
Need for assistive devices	8/16	50

Foreslået
indhold til et
inspirations-
katalog for
funktionsevne-
beskrivelser

Konklusion

- ▶ Ergoterapeuter har kompetencer til at fremme de faglige tilbud der findes i erhvervsrettet rehabilitering.
- ▶ Et inspirationskatalog vil potentielt kunne støtte nutidige og fremtidige ergoterapeuter, når de skal løse ergoterapifaglige arbejdsopgaver på området for erhvervsrettet rehabilitering, uanset arbejdsmæssige ståsted (Jobcenter, sundhedsafdeling eller privat virksomhed (ekstern leverandør)).

Funktionsevnebeskrivelsen skal ifølge vores studie indeholde følgende:

- ✓ Interview
- ✓ Observation(-er: 1-2)
 - Borgerens baggrund
 - Almindelige dagligdagsaktiviteter
 - Balance i hverdagslivet (Arbejde ><Fritid → evt. aktivitetsbalance).
 - Energiprioritering, søvnmønster og restitutionsmønster
 - Omgivelser
 - Fysiske, mentale og kognitive tilstande
 - Sociale rammer
 - Behov for hjælpemidler (støtte i øvrigt)

Sekundære fund – tematiserede resultater

(1) Erhvervsrettet rehabilitering eller erhvervsrettet afklaring

Formålet med funktionsevnebeskrivelsen, udvikling af arbejdsevnen eller indstilling til førtidspension.

(2) Konteksten bestemmer sproget

Monofaglig vurdering skal gøres forståelig og brugbar i en tværfaglig kontekst.

ERHVERVSRETTE REHABILITERING ELLER ERHVERVSRETTE AFKLARING

▶ FORMÅL SKAL AFKLAES:

ØNSKES DER UDVIKLING AF ARBEJDSEVNEN ELLER ER BORGEREN REELT SÅ SYG OG FUNKTIONSNEDSAT AT DET EGENTLIG HANDLER OM AT SKULLE AFKLAES TIL EN FØRTIDSPENSION.

▶ KONTEKSTEN BESTEMMER SPROGET:

ERGOTERAPI KAN SPILLE EN AFGØRENDE ROLLE I ERHVERVSRETTEDE INDSATSER, DET ER SÆRLIG VIGTIGT AT INDSATSERNE FORKLAES OG BESKRIVES SÅ DET ER FORSTÅELIGT FOR DE TVÆRFAGLIGE SAMARBEJDSPARTNERE DER ER PÅ OMRÅDET.

Perspektivering

- ▶ STUDIETS RESULTATER PEGER PÅ ET BEHOV FOR EN ENSRETNING INDENFOR ERGOTERAPIFAGLIGE INDSATSER PÅ TVÆRS AF KOMMUNALE SOCIAL- OG SUNDHEDSAFDELINGER, JOBCENTRE OG PRIVATE AKTØRER SOM BESKÆFTIGER SIG MED ERHVERVSRETTEDE INDSATSER.
- ▶ I FORM AF **KOMPETENCEPROFILER** FOR ERGOTERAPEUTER I ERHVERVSRETTET REHABILITERING.

TEMADAG I ERGOTERAPIFAGLIGT SELSKAB FOR ERGOTERAPEUTER I ARBEJDSLIV



DEN 19. SEPTEMBER 2022 I KØBENHAVN – DER ÅBNES SNART FOR TILMELDING.



FOKUS PÅ UDVIKLINGEN INDENFOR ERHVERVSRETTET REHABILITERING OG HVAD DET HAR AF BETYDNING FOR ERGOTERAPEUTERS ARBEJDSOPGAVER PÅ OMRÅDET.



BRUGEN AF ASSESSMENT OF MOTOR AND PROCESS SKILLS (AMPS) I ERHVERVSRETTET REHABILITERING.



HOLD ØJE MED ERGOTERAPEUTER I ARBEJDSLIV PÅ LINKEDIN & PÅ FACEBOOK

[LinkedIn – EFS Ergoterapeuter i Arbejdsliv](#)

[Facebook – Ergoterapeuter i Arbejdsliv](#)

