

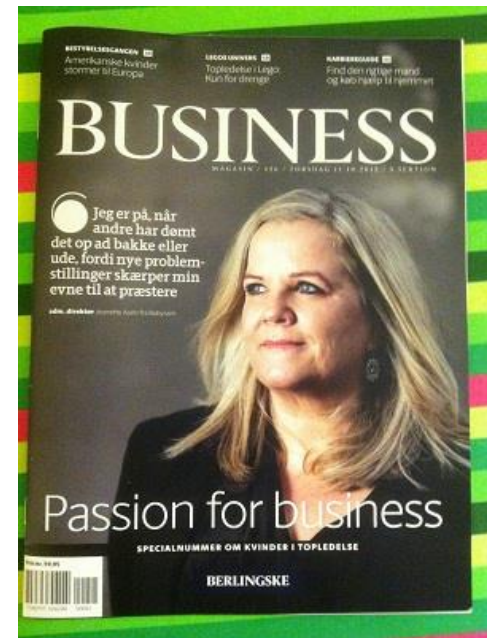
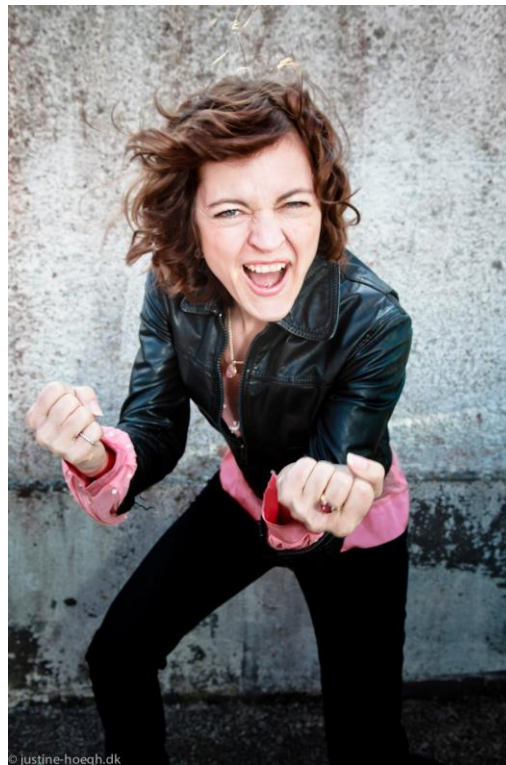


TR-konference

Ergoterapeut/tillidsrepræsentant

Alette Halvor Jensen
Glostrup Hospital, Afd. For
Rygmarvsskader.

Hvis ergoterapeuter skal være synlige, er det vigtigt, at tillidsrepræsentanterne fremstår som nogle stærke og dygtige interessevaretagere.



Tillidsrepræsentanten befinder sig i et spændingsfelt mellem:

- **Ledelse** - central samarbejdspartner for ledelsen: Ifm nye initiativer, lokale ændringer.
- **Kollegaer** – De nære ting i dagligdagen: Barselsregler, løn, konflikter med leder.
- **Fagforening** – ergoterapeut foreningens repræsentant på arbejdspladsen: Overenskomst, lokale aftaler, organisering af nye medlemmer.
- **Politik** – påvirkning af processer og beslutninger
- **Familie :o)**

MEN.....det er vi for kloge til

