



Intentional Relationship Model (IRM)

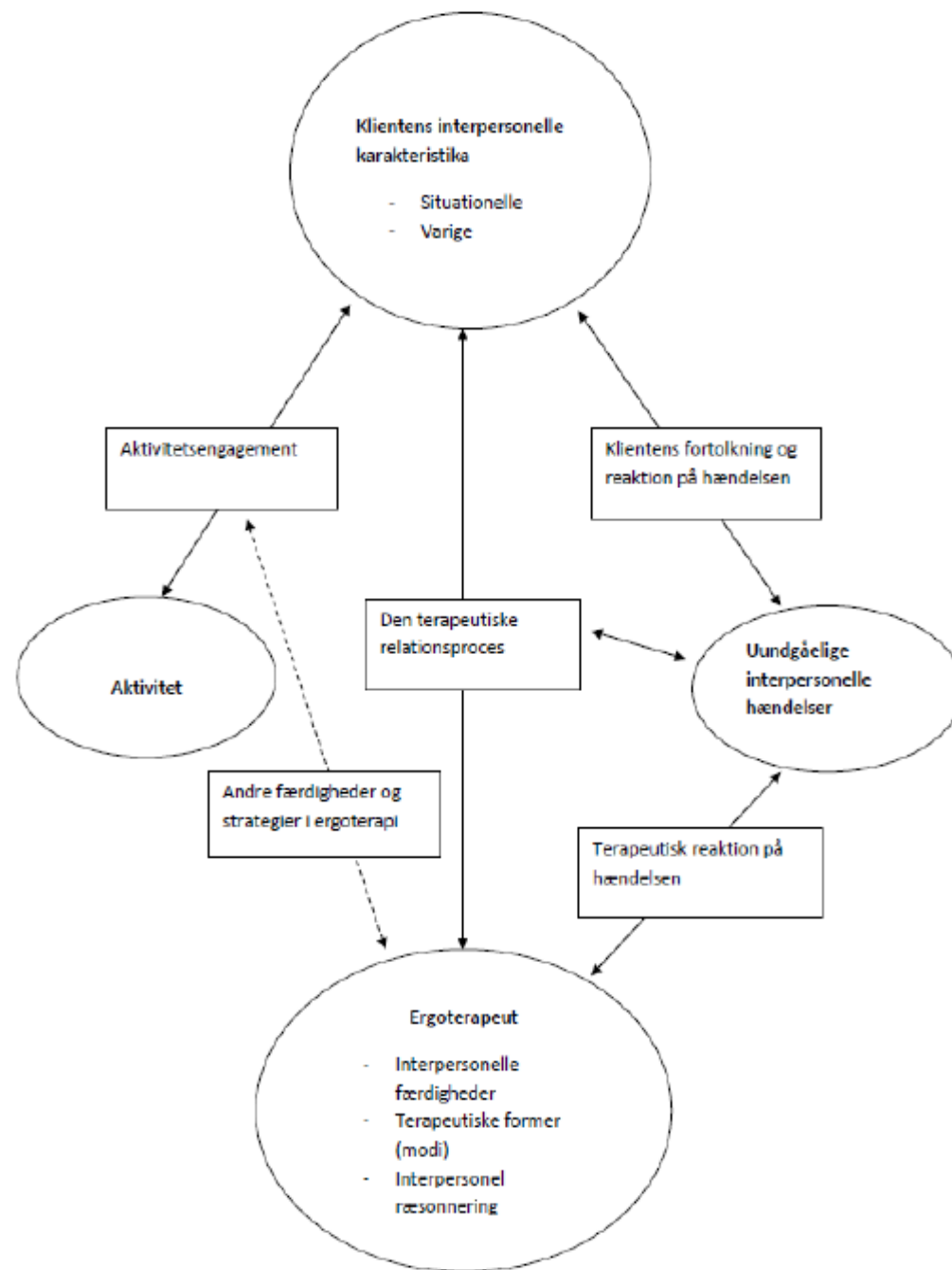
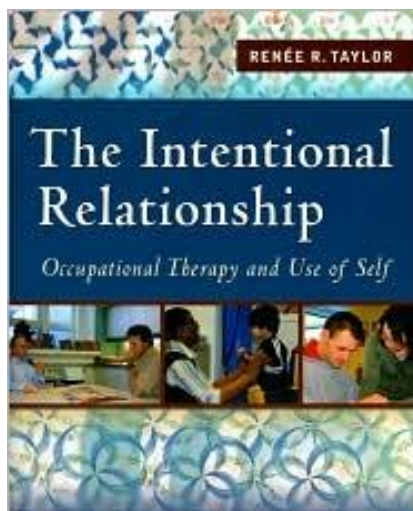
Betydningen af en god relation, når man er myndighedsperson

Dilemmaer i forbindelse med hverdagsrehabilitering

- Positiv effekt af rehabilitering kræver, at det tydeligt og kontinuerlig kommunikeres til borgerne, at der er tale om et kvalitetstilbud og at vedkommende får den hjælp, der er behov for
- Kommunens forventning om mindre ydelsesforbrug <-> arbejde ud fra borgerens ønsker, som ikke nødvendigvis er at blive selvhjulpen
- Borgeren forstår ikke, hvad den rehabiliterende tilgang indebærer
- Borgeren kan opleve det stødende at blive observeret og vurderet, når de fx støvsuger – som er det, de ikke kan
- Den gode og den onde medarbejder
 - SOSU er den gode – arbejder kompenserende -> kulturændring
 - Ergoterapeuten er den onde

IRM

Modellen for tilsigtet samspil



Klienten – omdrejningspunkt for IRM

Klientens interpersonelle personbestemte og situationsbestemte karakteristika

- Kommunikationsstil
- Evne til at have tillid til andre
- Behov for kontrol
- Evne til at udtrykke sine behov
- Reaktioner på forandring og udfordring
- Affektforvaltning

- Evne til at give feedback
- Evne til at modtage feedback
- Reaktioner på menneskelig mangfoldighed
- Ønske om at ergoterapeuten viser følelser
- Ønske om fysisk kontakt
- Evne til at indgå i gensidige relationer

Terapeutisk stil

- Kritisk selverkendelse
- Bevidst anvendelse af sin personlige terapeutiske stil
- 6 forskellige modi (måder) at relatere til klienten
 - Indfølelse
 - Advokerende
 - Samarbejdende
 - Opmuntrende
 - Instruerende
 - Problemløsende
- Fordele og ulemper i forhold til hver modus
- Fordel at kunne anvende alle 6 modi fleksibelt

Indfølende terapeutisk modus

- Fokus på klientens perspektiv og behov – tilpasser strategi
- Mindre fokus på "at gøre" og mere på "at være"
- Accept og anerkendelse af klientens svære følelser og vanskeligheder
- Fordele
 - Ergoterapeut kan arbejde med mange forskellige klienter
 - Klient føler sig respekteret – stærk terapeutisk relation
 - Fremmer klientens evne til at være empatisk
- Ulemper
 - Overbeskyttelse
 - Risiko for formindsket fokus "gøre delen"
 - Kan virke intimiderende på nogle klienter
 - Risiko for uklare grænser mellem ergoterapeut og klient

Advokerende terapeutisk modus

- Sikre klientens sociale eller juridiske rettigheder
- Fordele
 - Perspektiv vendes fra funktionsnedsættelsen og imod de holdninger og barrierer, som klienten måtte mødes af
 - Klienten sikres de fornødne ressourcer
 - Opfyldelse af sociale rettigheder medfører øget indflydelse på eget liv
- Ulemper
 - Man risikerer at overfokusere på omgivelserne, holdninger og barrierer – glemme klientens oplevelse
 - Man risikerer at klienten ikke oplever at få muligheden for selv at sætte ord på sine oplevelser, problemer m.v.

Samarbejdende terapeutisk modus

- Klienten inviteres til samarbejde og tillades i en vis grad at styre terapien
- Fordele
 - Fremmer klienters selvværd, selvtillid og autonomi
 - Klienten føler ejerskab for terapien
 - Klienten bliver engageret i terapien
- Ulemper
 - Risiko for at terapien opleves uklar
 - Uklarhed over hvem der er ansvarlig for hvad i terapien
 - Uegnet til mennesker der har svært ved at træffe beslutninger
 - I nogle kulturer risiko for at blive opfattet som uvidende og inkompetent

Opmuntrende terapeutisk modus

- Bibringe klienten håb, mod og vilje
- Fokus hvad der kan motivere klienten – ændre aktivitet
- Hyppig brug af positiv forstærkning
- Fordele
 - Fokus på selv små fremskridt
 - God til at motivere klienten – også ”modvillige” klienter
 - Har en munter og legende tilgang
- Ulemper
 - Kan skabe ”falsk håb”
 - Kan skabe for stor afhængighed af terapeuten
 - Kan opleves manipulerende eller krænkende

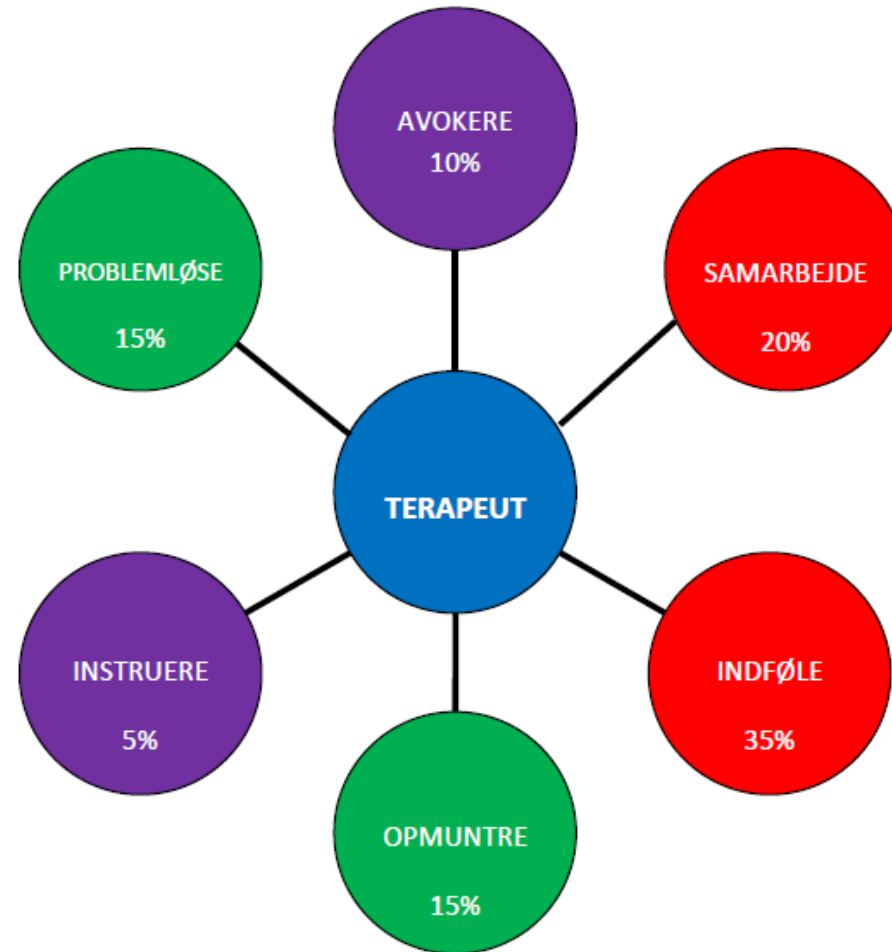
Instruerende terapeutisk modus

- Undervisende tilgang til terapien
- Fokus på information og feedback
- Tydelig faglighed
- Fordele
 - Tydelig struktur
 - Tryghedsskabende for klienter, der værdsætter autoritet og ekspertviden
- Ulemper
 - Risiko for at terapeuten er for aktiv og for "ansvarlig"
 - Klienten kan opleve terapeuten kontrollerende, formynderisk
 - For meget fokus på løsninger frem for at lytte og anerkende

Problemløsende terapeutisk modus

- Fokus på biomekanik, kognitiv rehabilitering og hjælpemidler
- Fordele
 - Meget resultatorienteret – klienten oplever hurtigt at terapien virker
 - Som terapeut kan man nemt og hurtigt dokumentere sine resultater
 - Nemt at ”sælge” til andre faggrupper osv.
- Ulemper
 - Risiko for at overfokusere på resultater og derved glemme at søge at forstå klientens tanker, følelser og handlinger
 - Risiko for at man som terapeut kun registrerer de synlige resultater.
 - Risiko for frustration hvis den problemløsende tilgang ikke virker

Eksempel på terapeutisk stil



Interpersonelle færdigheder

- Terapeutiske kommunikationsfærdigheder
- Interview færdigheder
- At kunne etablere relationer
- At kunne forstå og samarbejde med klienter, grupper, familier og sociale grupperinger
- At kunne samarbejde med supervisorere, kollegaer og andre professionelle
- At kunne forstå og håndtere klientens stærke reaktioner
- At kunne håndtere/løse konflikter og empatiske brud
- At have opmærksomhed på om der er overensstemmelse mellem egne værdier og de ergoterapeutiske kerneværdier
- At have opmærksomhed på terapeutisk egenomsorg og professionelle udviklingsmuligheder

Uundgåelige interpersonelle hændelser

Påvirker den terapeutiske relation - vigtige at terapeuten registrerer og forholder sig til

- Udtrykke stærke følelser
- Intime selvafsløringer
- Magtdilemmaer
- Nonverbale signaler
- Krisesituationer
- Modstand og tøven

- Testning af terapeutens grænse
- Empatiske brud
- Følelseskrævende opgaver og situationer i terapien
- Begrænsninger i forbindelse med terapien
- Forandringer i konteksten

Referencer

- Decker, L. & Hansen, H. (2014). *Kvalificer din ergoterapi*. København: Ergoterapeutuddannelsen, Professionshøjskole Metropol.
- Sundhedsstyrelsen (2017). *Rehabilitering på ældreområdet. Hvad fortæller danske undersøgelser os om kommunernes arbejde med rehabilitering i hjemmeplejen?*
- Taylor, R. (2008). *The Intentional Relationship*. Philadelphia: F. A. Davis Company.