

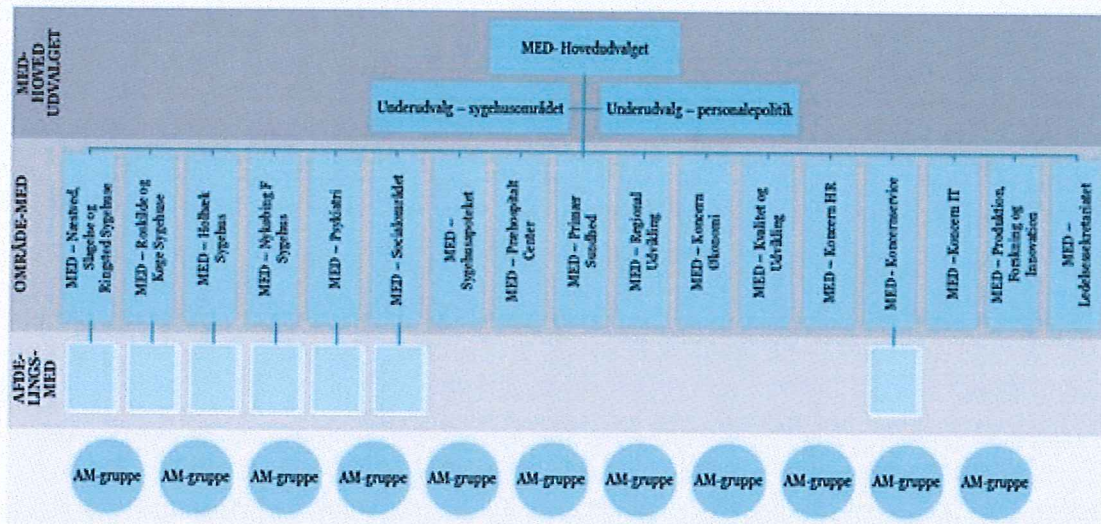
## BILAG 4 REGION SJÆLLANDS MED-STRUKTUR

I nedenstående diagram vises Region Sjællands MED-struktur.

### Figur 1.

#### Region Sjællands MED-struktur

Region Sjællands MED-organisation er enstrengt, dvs. at MED-udvalgene også fungerer som arbejdsmiljøudvalg.



Navn på alle MED-udvalg begynder med »MED«.

F.eks.

Område MED for Holbæk Sygehus kaldes MED-Holbæk Sygehus  
 Afdeling-MED kaldes MED-Medicinsk afdeling, Holbæk

MED-Hovedudvalget godkender oprettelsen og nedlæggelsen af MED-udvalg.